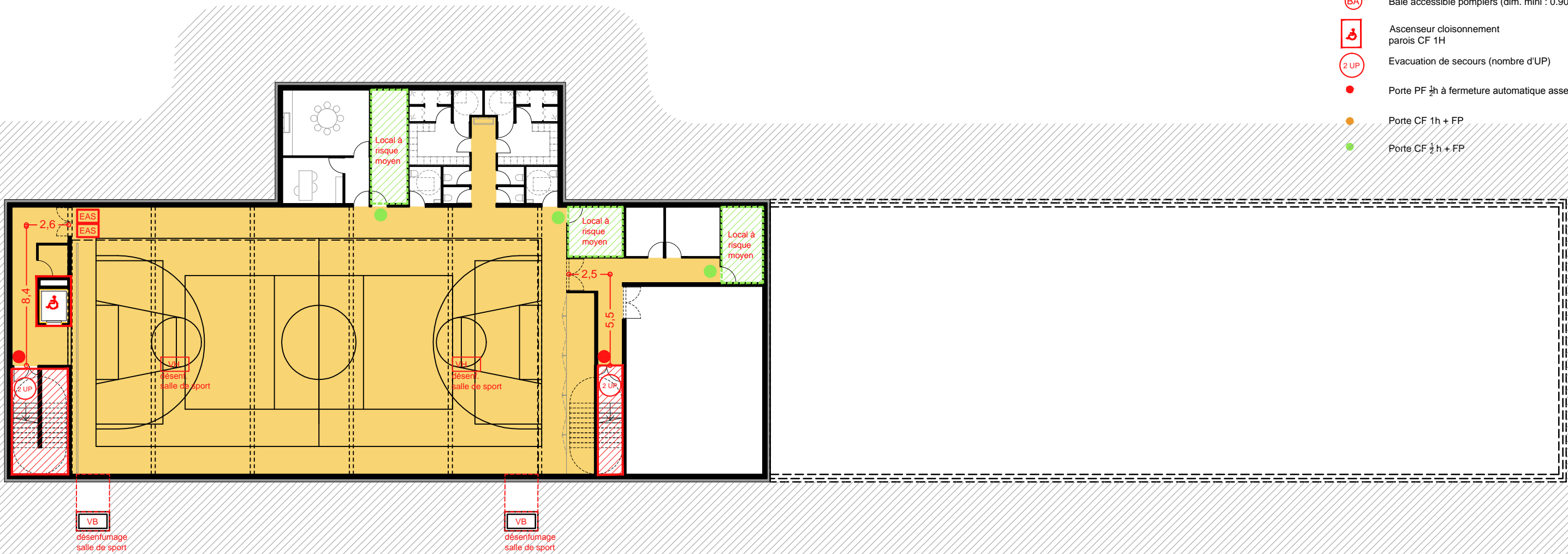


- voie engin
- Façade accessible aux secours
- Accès principal ERP
- Limite de propriété
- Sorties direct sur l'extérieur
- Escalier de secours protégé
cloisonnement parois CF 1H
- Escalier supplémentaire extérieur non protégé
- EAS

Espace d'Attente Sécurisé
- Zone de désenfumage
- Local à risque moyen
Parois et plafond CF 1h / porte CF ½h + FP
- Local à risque élevé
Parois et plafonds CF 2h / porte CF 1h + FP
- Ventilation haute
- Ventilation basse
- Baie accessible pompiers (dim. mini : 0.90m x 1.8m ht)
- Ascenseur cloisonnement
parois CF 1H
- 2 UP

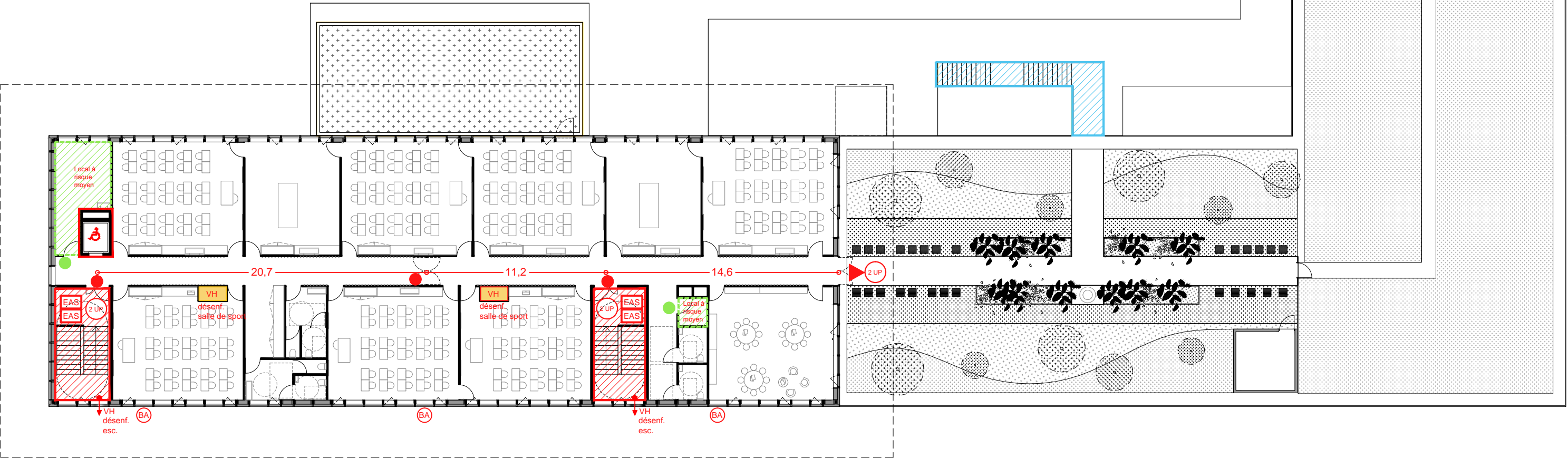
Evacuation de secours (nombre d'UP)
- Porte PF ½h à fermeture automatique asservie
- Porte CF 1h + FP
- Porte CF ½h + FP




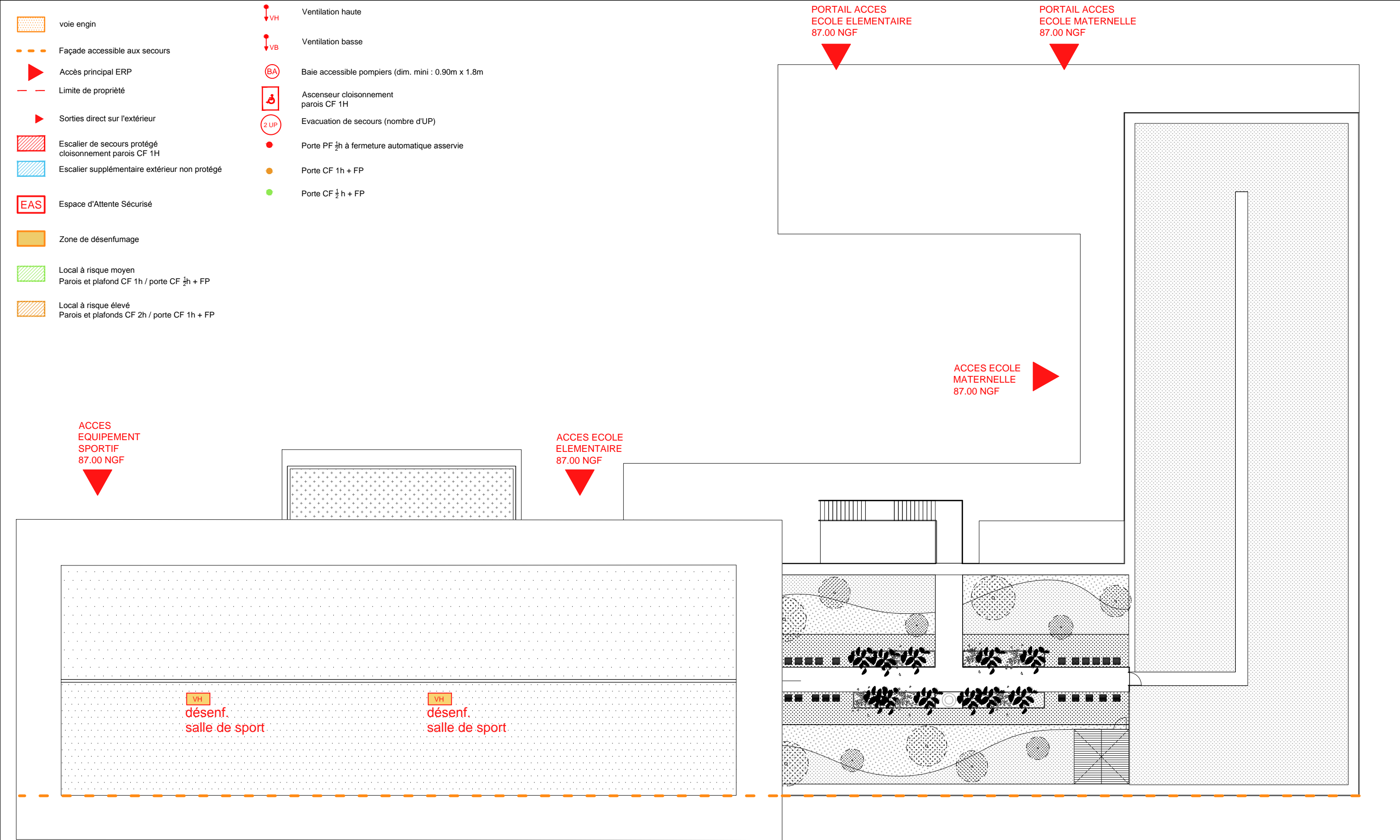
PLAN R-1

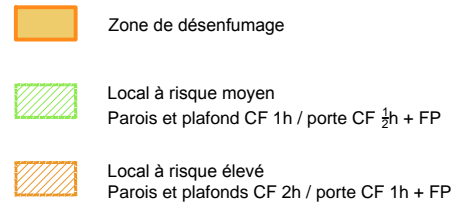
<div>ARCHITECTES</div> <div><div><div></div></div><div>marjan hessamfar & joe vérons</div><div>13 rue du Cancera</div><div>33 000 Bordeaux</div><div>tél : 05 56 13 11 06</div></div>	<div>BUREAU D'ETUDE STRUCTURE</div> <div>Terrell Paris</div>	<div>BUREAU D'ETUDE FLUIDE</div> <div>Louis Choulet</div> <div>11 rue Gantière</div> <div>63000 Clérmont-Ferrand</div> <div>04 73 28 60 50</div>	<div>BUREAU D'ETUDE VRD</div> <div>Via infrastructure</div> <div>Caserne Niel 87 Quai</div> <div>Queyries</div> <div>33 100 Bordeaux</div> <div>05 64 10 01 65</div>	<div>PAYSAGISTE</div> <div>Bertrand Massé</div> <div>19 rue Renaudin</div> <div>17300 Rochefort</div> <div>05 46 84 96 65</div>	<div>ECONOMISTE</div> <div>Techniques & Chantiers</div> <div>72, bd de Strasbourg</div> <div>49000 Angers</div> <div>02 41 66 14 25</div>	<div>ACOUSTICIEN</div> <div>Emacoustic</div> <div>6bis Rue Claude Taffanel</div> <div>33 800 Bordeaux</div> <div>05 56 85 96 89</div>	<div>SSI</div> <div>CSD Associés</div> <div>30 av. Hubert Dudebout</div> <div>33150 Cenon</div> <div>05 57 54 30 80</div>	<div>Eclairagiste</div> <div>Wonderfulight</div> <div>2 rue des trois conils</div> <div>BP27</div> <div>33036 Bordeaux</div> <div>05 46 84 96 65</div>	Construction d'un groupe scolaire et équipement sportif à Saint-Cyr-sur-Loire						ECHELLE: 1/250	DOCUMENT: Plan R-1 SECURITE PC 40E 1
									INDICE	DATE	MODIFICATIONS	ETABLI	VERIFIE	WISE		
										28 07 2017						

- voie engin
- Façade accessible aux secours
- Accès principal ERP
- Limite de propriété
- Sorties direct sur l'extérieur
- Escalier de secours protégé
cloisonnement parois CF 1H
- Escalier supplémentaire extérieur non protégé
- Espace d'Attente Sécurisé
- Zone de désenfumage
- Local à risque moyen
Parois et plafond CF 1h / porte CF 1/2h + FP
- Local à risque élevé
Parois et plafonds CF 2h / porte CF 1h + FP

Ventilation hauteVentilation basseBaie accessible pompiers (dim. mini : 0.90m x 1.8m)Ascenseur cloisonnement
parois CF 1HEvacuation de secours (nombre d'UP)Porte PF 1/2h à fermeture automatique asserviePorte CF 1h + FPPorte CF 1/2h + FP

<div>ARCHITECTES</div> <div>marjan hessamfar & joe vérons 13 rue du Cancera 33 000 Bordeaux tél : 05 56 13 11 06</div>	<div>BUREAU D'ETUDE STRUCTURE</div> <div>Terrell Paris</div>	<div>BUREAU D'ETUDE FLUIDE</div> <div>Louis Choulet 11 rue Gantière 63000 Clérmont-Ferrand 04 73 28 60 50</div>	<div>BUREAU D'ETUDE VRD</div> <div>Via infrastructure Caserne Niel 87 Quai Queyries 33 100 Bordeaux 05 64 10 01 65</div>	<div>PAYSAGISTE</div> <div>Bertrand Massé 19 rue Renaudin 17300 Rochefort 05 46 84 96 65</div>	<div>ECONOMISTE</div> <div>Techniques & Chantiers 72, bd de Strasbourg 49000 Angers 02 41 66 14 25</div>	<div>ACOUSTICIEN</div> <div>Emacoustic 6bis Rue Claude Taffanel 33 800 Bordeaux 05 56 85 96 89</div>	<div>SSI</div> <div>CSD Associés 30 av. Hubert Dudebout 33150 Cenon 05 57 54 30 80</div>	<div>Eclairagiste</div> <div>Wonderfulight 2 rue des trois conils BP27 33036 Bordeaux 05 46 84 96 65</div>	Construction d'un groupe scolaire et équipement sportif à Saint-Cyr-sur-Loire						ECHELLE:	DOCUMENT:
									INDICE	DATE	MODIFICATIONS	ETABLI	VERIFIE	WISE		
										28 07 2017						



[illegible]